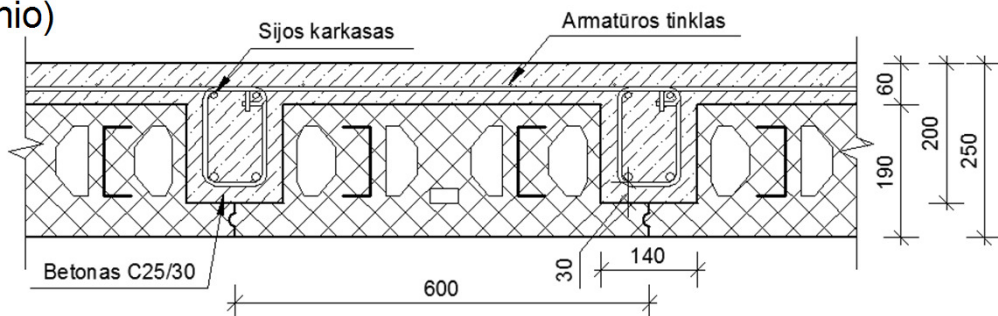


PERDANGOS PLOKŠTĖS ICF THERMO

Projektavimo rekomendacijos

2019 m.

THERMO PERDANGOS ARMAVIMAS KAI PERDANGOS AUKŠTIS 0,25m. (be papildomo EPS sluoksnio)



Perdangos plokštės storis – 60mm, betono klasė C25/30, perdangos plokštė armuojama tinklu, armatūros klasė S500, apsauginis armatūros sluoksnis – 30mm.

Sijos karkasas K12/12	Perdangos skaičiuotinė apkrova kN/m ² (be savojo svorio)	Didžiausias galimas tarpatramis, m
	6	4,7
	7	4,4
	8	4,2
	9	4,0
	10	3,9

Sijos karkasas K14/12	Perdangos skaičiuotinė apkrova kN/m ² (be savojo svorio)	Didžiausias galimas tarpatramis, m
	6	5,4
	7	5,1
	8	4,9
	9	4,7
	10	4,5

Sijos karkasas K16/12	Perdangos skaičiuotinė apkrova kN/m ² (be savojo svorio)	Didžiausias galimas tarpatramis, m
	6	6,1
	7	5,8
	8	5,6
	9	5,3
	10	5,1

Sijos karkasas K18/14	Perdangos skaičiuotinė apkrova kN/m ² (be savojo svorio)	Didžiausias galimas tarpatramis, m
	6	6,9
	7	6,5
	8	6,2
	9	5,9
	10	5,7

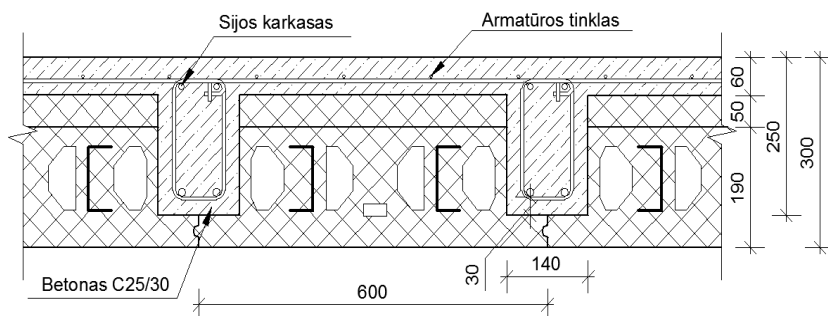
Sijos karkasas K20/16	Perdangos skaičiuotinė apkrova kN/m ² (be savojo svorio)	Didžiausias galimas tarpatramis, m
	6	7,6
	7	7,2
	8	6,8
	9	6,5
	10	6,3

Betonavimo metu išramstymo sijos turi būti išdėstytos ne rečiau kaip kas 1,45m, o nuo sienos iki 0,5m. Medinių C18 stiprumo klasės išramstymo sijų skerspjūvis 150mmx150mm.

Betonavimo metu išramstymo statramsčiai turi būti išdėstyti kas 1,45m abiem kryptimis, o nuo sienos 0,5m. Medinių C18 stiprumo klasės išramstymo statramsčių skerspjūvis 150mmx150mm, aukštis ne didesnis kaip 5m.

PATEIKTI DUOMENYS ORIENTACINIAI. JUOS PATVIRTINA PASTATO KONSTRUKTORIUS.

THERMO PERDANGOS ARMAVIMAS KAI PERDANGOS AUKŠTIS 0,30m.



Perdangos plokštės storis – 60mm, betono klasė C25/30, perdangos plokštė armuojama tinklu, armatūros klasė S500, apsauginis armatūros sluoksnis – 30mm.

Sijos karkasas K12/12	Perdangos skaičiuotinė apkrova kN/m ² (be savojo svorio)	Didžiausias galimas tarpatramis, m
	6	5,3
	7	5,0
	8	4,8
	9	4,6
	10	4,4

Sijos karkasas K14/12	Perdangos skaičiuotinė apkrova kN/m ² (be savojo svorio)	Didžiausias galimas tarpatramis, m
	6	6,1
	7	5,8
	8	5,5
	9	5,3
	10	5,1

Sijos karkasas K16/12	Perdangos skaičiuotinė apkrova kN/m ² (be savojo svorio)	Didžiausias galimas tarpatramis, m
	6	7,0
	7	6,6
	8	6,3
	9	6,0
	10	5,8

Sijos karkasas K18/14	Perdangos skaičiuotinė apkrova kN/m ² (be savojo svorio)	Didžiausias galimas tarpatramis, m
	6	7,8
	7	7,4
	8	7,0
	9	6,8
	10	6,5

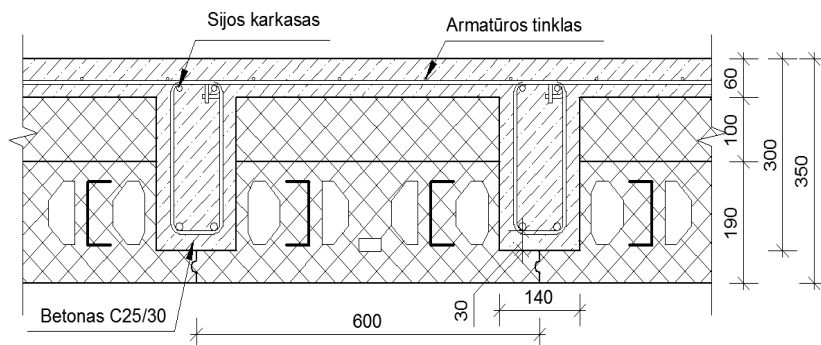
Sijos karkasas K20/16	Perdangos skaičiuotinė apkrova kN/m ² (be savojo svorio)	Didžiausias galimas tarpatramis, m
	6	8,6
	7	8,2
	8	7,8
	9	7,5
	10	7,2

Betonavimo metu išramstymo sijos turi būti išdėstytos ne rečiau kaip kas 1,45m, o nuo sienos iki 0,5m. Medinių C18 stiprumo klasės išramstymo sijų skerspjūvis 150mmx150mm.

Betonavimo metu išramstymo statramsčiai turi būti išdėstyti kas 1,45m abiem kryptimis, o nuo sienos 0,5m. Medinių C18 stiprumo klasės išramstymo statramsčių skerspjūvis 150mmx150mm, aukštis ne didesnis kaip 5m.

PATEIKTI DUOMENYS ORIENTACINIAI. JUOS PATVIRTINA PASTATO KONSTRUKTORIUS.

THERMO PERDANGOS ARMAVIMAS KAI PERDANGOS AUKŠTIS 0,35m.



Perdangos plokštės storis – 60mm, betono klasė C25/30, perdangos plokštė armuojama tinklu, armatūros klasė S500, apsauginis armatūros sluoksnis – 30mm.

Sijos karkasas K12/12	Perdangos skaičiuotinė apkrova kN/m ² (be savojo svorio)	Didžiausias galimas tarpatramis, m
	6	5,8
	7	5,5
	8	5,2
	9	5,0
	10	4,8

Sijos karkasas K14/12	Perdangos skaičiuotinė apkrova kN/m ² (be savojo svorio)	Didžiausias galimas tarpatramis, m
	6	6,7
	7	6,4
	8	6,1
	9	5,9
	10	5,6

Sijos karkasas K16/12	Perdangos skaičiuotinė apkrova kN/m ² (be savojo svorio)	Didžiausias galimas tarpatramis, m
	6	7,6
	7	7,3
	8	6,9
	9	6,7
	10	6,4

Sijos karkasas K18/14	Perdangos skaičiuotinė apkrova kN/m ² (be savojo svorio)	Didžiausias galimas tarpatramis, m
	6	8,5
	7	8,1
	8	7,8
	9	7,4
	10	7,2

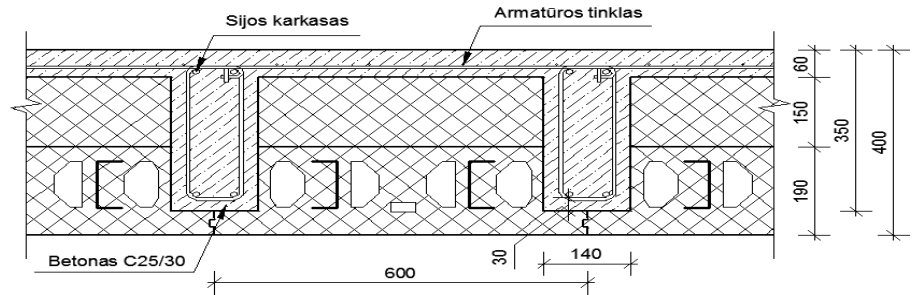
Sijos karkasas K20/16	Perdangos skaičiuotinė apkrova kN/m ² (be savojo svorio)	Didžiausias galimas tarpatramis, m
	6	9,5
	7	9,0
	8	8,6
	9	8,3
	10	8,0

Betonavimo metu išramstymo sijos turi būti išdėstytos ne rečiau kaip kas 1,45m, o nuo sienos iki 0,5m. Medinių C18 stiprumo klasės išramstymo sijų skerspjūvis 150mmx150mm.

Betonavimo metu išramstymo statramsčiai turi būti išdėstyti kas 1,45m abiem kryptimis, o nuo sienos 0,5m. Medinių C18 stiprumo klasės išramstymo statramsčių skerspjūvis 150mmx150mm, aukštis ne didesnis kaip 5m.

PATEIKTI DUOMENYS ORIENTACINIAI. JUOS PATVIRTINA PASTATO KONSTRUKTORIUS.

THERMO PERDANGOS ARMAVIMAS KAI PERDANGOS AUKŠTIS 0,40m.



Perdangos plokštės storis – 60mm, betono klasė C25/30, perdangos plokštė armuojama tinklu, armatūros klasė S500, apsauginis armatūros sluoksnis – 30mm.

Sijos karkasas K12/12	Perdangos skaičiuotinė apkrova kN/m ² (be savojo svorio)	Didžiausias galimas tarpatramis, m
	5	6,5
	6	6,2
	7	5,9
	8	5,6
	9	5,4
	10	5,2

Sijos karkasas K14/12	Perdangos skaičiuotinė apkrova kN/m ² (be savojo svorio)	Didžiausias galimas tarpatramis, m
	5	7,6
	6	7,3
	7	6,9
	8	6,6
	9	6,3
	10	6,1

Sijos karkasas K16/12	Perdangos skaičiuotinė apkrova kN/m ² (be savojo svorio)	Didžiausias galimas tarpatramis, m
	5	8,7
	6	8,3
	7	7,9
	8	7,6
	9	7,2
	10	6,9

Sijos karkasas K18/14	Perdangos skaičiuotinė apkrova kN/m ² (be savojo svorio)	Didžiausias galimas tarpatramis, m
	5	9,8
	6	9,3
	7	8,8
	8	8,5
	9	8,1
	10	7,8

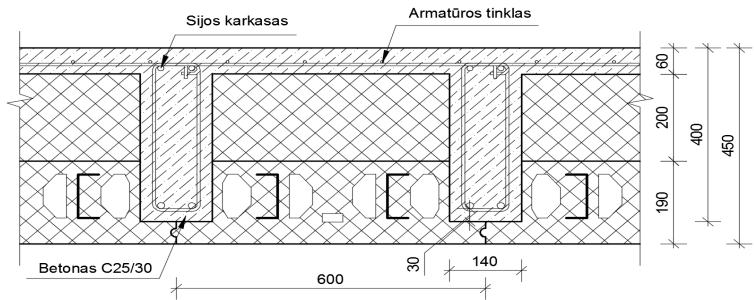
Sijos karkasas K20/16	Perdangos skaičiuotinė apkrova kN/m ² (be savojo svorio)	Didžiausias galimas tarpatramis, m
	5	10,8
	6	10,2
	7	9,8
	8	9,4
	9	9,0
	10	8,6

Betonavimo metu išramstymo sijos turi būti išdėstytos ne rečiau kaip kas 1,45m, o nuo sienos iki 0,5m. Medinių C18 stipumo klasės išramstymo sijų skerspjūvis 150mmx150mm.

Betonavimo metu išramstymo statramsčiai turi būti išdėstyti kas 1,45m abiem kryptimis, o nuo sienos 0,5m. Medinių C18 stipumo klasės išramstymo statramsčių skerspjūvis 150mmx150mm, aukštis ne didesnis kaip 5m.

PATEIKTI DUOMENYS ORIENTACINIAI. JUOS PATVIRTINA PASTATO KONSTRUKTORIUS.

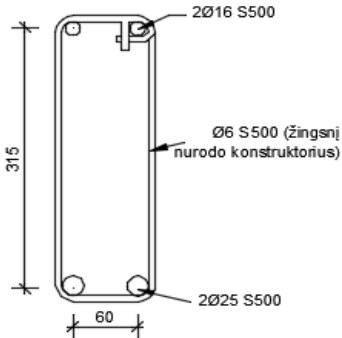
THERMO PERDANGOS ARMAVIMAS KAI PERDANGOS AUKŠTIS 0,45m.



Perdangos plokštės storis – 60mm, betono klasė C25/30, perdangos plokštė armuojama tinklu, armatūros klasė S500, apsauginis armatūros sluoksnis – 30mm.

Sijos karkasas K16/12	Perdangos skaičiuotinė apkrova kN/m ² (be savojo svorio)	Didžiausias galimas tarpatramis, m
	5	9,2
	6	8,8
	7	8,4
	8	8,0
	9	7,7
	10	7,4

Sijos karkasas K20/16	Perdangos skaičiuotinė apkrova kN/m ² (be savojo svorio)	Didžiausias galimas tarpatramis, m
	5	11,4
	6	10,9
	7	10,4
	8	10,0
	9	9,6
	10	9,2

Sijos karkasas K25/16	Perdangos skaičiuotinė apkrova kN/m ² (be savojo svorio)	Didžiausias galimas tarpatramis, m
	5	14,1
	6	13,4
	7	12,8
	8	12,3
	9	11,8
	10	11,4

Betonavimo metu išramstymo sijos turi būti išdėstytos ne rečiau kaip kas 1,45m, o nuo sienos iki 0,5m. Medinių C18 stiprumo klasės išramstymo sijų skerspjūvis 150mmx150mm.

Betonavimo metu išramstymo statramsčiai turi būti išdėstyti kas 1,45m abiem kryptimis, o nuo sienos 0,5m. Medinių C18 stiprumo klasės išramstymo statramsčių skerspjūvis 150mmx150mm, aukštis ne didesnis kaip 5m.

PATEIKTI DUOMENYS ORIENTACINIAI. JUOS PATVIRTINA PASTATO KONSTRUKTORIUS.